



CHARIOTS TÉLESCOPIQUES

AGRICULTURE

TECHNOLOGY THAT BUILDS A BETTER TOMORROW



ÉLEVEZ VOTRE BUSINESS



CHARIOTS TÉLESCOPIQUES	4
• Faresin élève votre business	6
• Prestations de très haut niveau garanties dans le temps	7
• Queen Cab : confort, visibilité et ergonomie	8
• Moteurs stage V: puissants et fiables	10
• Transmissions: contrôle total et fiabilité	11
• Hydraulique intelligente	13
• Solidité extraordinaire	14
• Hauteurs de levage pour chaque nécessité	15
FULL ELECTRIC INNOVATION TECHNOLOGIQUE TOTALE	16
FICHES TECHNIQUES	18
• Small range	18
• Middle range	20
• Heavy duty range	22
• Big range	24
DIAGRAMME DE CHARGEMENT	26
ACCESSOIRES POUR L'AGRICULTURE	28
TECHNOLOGIE 4.0 APPLIQUÉE À LA GAMME FARESIN	39
PROGRAMME APRÈS-VENTE	30
PIÈCES DE RECHANGE ET LUBRIFIANTS	31

CHARIOTS TÉLESCOPIQUES



ELECTRIC RANGE (2,6 ton / 6 m) FULL ELECTRIC
1 MODÈLE



6.26 FULL ELECTRIC



SMALL RANGE (2,6 ton / 6 m) CLASSIC 52
1 MODÈLE



6.26



MIDDLE RANGE (3,5-4,5 ton / 7-11 m) CLASSIC 55 | CLASSIC 74 | HLS 74 | VPSe 100
4 MODÈLES



7.35



7.45



8.40



11.35



HEAVY DUTY RANGE (6-7 ton / 9-10 m) CLASSIC 74 | HLS 74 | VPSe 100
3 MODÈLES



9.60



9.70



10.65



BIG RANGE (4-4,5 ton / 14-17 m) CLASSIC 55 | CLASSIC 74
3 MODÈLES



14.42



17.40



17.45

NOS CHIFFRES

5

33

DIFFÉRENTES
GAMMES

CONFIGURATIONS
DIFFÉRENTS



1

QUEEN CAB:
CONFORT,
VISIBILITÉ ET
ERGONOMIE

P.8

2

MOTEURS
STAGE V:
PUISSANTS ET
FIABLES

P.10

3

TRANSMISSIONS:
CONTRÔLE
TOTAL ET
FIABILITÉ

P.11

4

HYDRAULIQUE
INTELLIGENTE

P.14

5

ROBUSTESSE
EXTRAORDINAIRE

P.15

6

HAUTEURS DE
LEVAGE
POUR CHAQUE
NÉCESSITÉ

P.16

FARESIN ÉLÈVE VOTRE BUSINESS



Depuis sa création, Faresin s'est concentré sur le client agricole. Nos produits se sont développés et ont évolué autour de lui, du chariot mélangeur à le chariot Tèlescopique.

Cette particularité, peut-être unique parmi les fabricants d'élévateurs télescopiques, a eu pour conséquence directe le développement et la mise au point de machines extrêmement fiables et, surtout, également à hautes performances. En outre, pour répondre aux exigences du secteur agricole, la société a prévu la réalisation de machines sur mesure dotées des fonctions spécifiques : mode lame, flux constant, creep mode. Ce ne sont là que quelques exemples des possibilités offertes par les machines Faresin à leurs clients.

DÉPLACER

Le chariot Tèlescopique est un outil de travail idéal pour déplacer et manipuler divers types de matériaux à l'intérieur de l'exploitation agricole. Châssis et flèche en acier spécial, soudés par des systèmes robotisés, garantissent résistance et solidité.

SOULÈVER

Avec le chariot Tèlescopique, soulever du matériel en tout genre n'est pas un problème : des accessoires spécifiques répondent à tous les besoins d'une exploitation agricole (fourches, pinces, seaux). Raccord rapide pour accélérer l'accrochage des différents accessoires.

CHARGER

La grande capacité de chargement et l'agilité particulière des mouvements rendent le chariot Tèlescopique Faresin particulièrement adapté au chargement de chariots mélangeurs tractés et stationnaires.

TRACTER

Des versions et accessoires spécifiques permettent la traction de remorques également sur route.

PRESTATIONS DE TRÈS HAUT NIVEAU GARANTIES DANS LE TEMPS

Contrôle, précision et maniabilité : le top en agriculture pour faciliter le levage et le déplacement de tout type de matériau dans toutes les conditions. Une gamme qui propose des modèles avec une hauteur maximale de levage de 6 à 17 mètres avec une capacité de levage de 2,6 à 7 tonnes, en mesure de proposer la solution adaptée à chaque type de travail. Une approche industrielle innovante, grâce à laquelle Faresin est en mesure d'aménager chaque modèle dans différentes configurations, qui diffèrent par leurs performances et leurs options mais qui assurent un maximum de confort et d'efficacité.



RÉDUCTION DE LA CONSOMMATION

Le petit propulseur de 55,4 kW (une version à couple élevé avec une cylindrée de 3,6 litres) se révèle être le défi technologique des nouveaux modèles Faresin dans les gammes de machines Middle et Big Range. Dans ces configurations, en fait, la puissance disponible a été exploitée de la manière la plus rationnelle possible, en évitant tout gaspillage et surdimensionnement, sans restreindre les performances. Dans une transmission hydrostatique, la puissance mécanique n'étant pas transmise directement aux roues, elle peut donc être exploitée au mieux en étant associée à une commande intelligente de la machine. Des machines rapides, écologiques et performantes, offrant une consommation d'à peine 3,5 l/h, en résultent alors, sans utiliser d'additif AdBlue.



PERFORMANCES DE LA TRANSMISSION

Les nouvelles transmissions permettent différents modes de conduite : Drive (pour des performances maximales), Eco (pour réduire la consommation et le bruit), Creep (pour libérer le régime moteur de la vitesse de déplacement de la machine) et Handling (pour une plus grande précision des opérations).



RÉDUCTION DES TEMPS DE CYCLE

Intégrant la technologie LS (Détection de Charge - Load Sensing) en plus des vannes de régénération, les nouveaux systèmes hydrauliques fournissent d'importantes performances, en offrant une réduction considérable des temps de cycle, même à bas régime diesel, tout cela en faveur d'une économie de carburant.



QUEEN CAB : CONFORT, VISIBILITÉ ET ERGONOMIE



La cabine de conduite d'un télescopique est le poste de travail de l'opérateur pendant de nombreuses heures de la journée. C'est pour cette raison que Faresin s'engage à concevoir et développer des solutions d'amélioration constantes en termes de confort, de visibilité et de sécurité (Cabine certifiée ROPS, FOPS et ANSI).



MANETTE MÉCANIQUE ÉLECTRO-PROPORTIONNEL

Manette de série pour les versions Classic :

- ▶ Système hydraulique mécano proportionnel
- ▶ Repose-poignet ergonomique
- ▶ Multifonction
- ▶ Commande FNR intégrée
- ▶ Distributeur mécanique / proportionnel
- ▶ Mouvements de levage et de pivotement à commande mécanique
- ▶ Mouvements d'extension et auxiliaires, à commande électro-proportionnelle
- ▶ Pompe services à engrenages (80-120 l/min)



MANETTE HYDRAULIQUE ÉLECTRO-PROPORTIONNELLE

Manette hydraulique électro-proportionnelle multifonction disponible de série dans les versions HLS, VPSe :

- ▶ Système hydraulique-proportionnel
- ▶ Repose-poignet ergonomique
- ▶ Multifonction
- ▶ Commande FNR intégrée
- ▶ Distributeur flow-sharing, hydraulique / proportionnel
- ▶ Système Load Sensing
- ▶ Mouvements de levage et de pivotement à commande hydraulico-proportionnelle
- ▶ Mouvements d'extension et auxiliaires, à commande électro-proportionnelle
- ▶ Pompe de service à pistons load sensing à cylindrée variable (152-180 l/min)



ERGONOMIE ET VISIBILITÉ

Queen Cab est conçue pour offrir une ergonomie et une visibilité optimales. La cabine est équipée d'un siège ergonomique avec accoudoirs et volant réglables, pour une efficacité maximale de travail. Grâce au nouveau tableau de bord, tout est sous contrôle tandis que la nouvelle manette multifonctions garantit une précision millimétrique des mouvements de la flèche.



VISIBILITÉ À 360°

Intégrant une vitre antireflet et un pare-brise allongé, la conception technique de la cabine Queen Cab allie un champ de vision optimal pour l'opérateur et une réduction considérable des angles morts.



PLUS ERGONOMIQUE ET CONFORTABLE

Le repose-poignet intégré à la manette soulage les tensions musculaires du bras de l'opérateur, en permettant un contrôle total des fonctions principales de la machine, en un maximum de confort.



SYSTÈME DE VENTILATION

Un système de climatisation, chauffage et ventilation, étudié pour bien travailler toute l'année. Facilité de réglage, pour trouver la température idéale pour ses besoins, en toute circonstance.



TOUT EST SOUS CONTRÔLE

Tableau de bord avec écran couleur intuitif LCD multifonctions. L'affichage instantané de tous les paramètres permet à l'opérateur de déterminer, en temps réel, la nécessité d'une intervention. L'opérateur peut compter sur un service d'assistance et d'entretien plus rapide et efficace.



AMÉNAGEMENT STANDARD

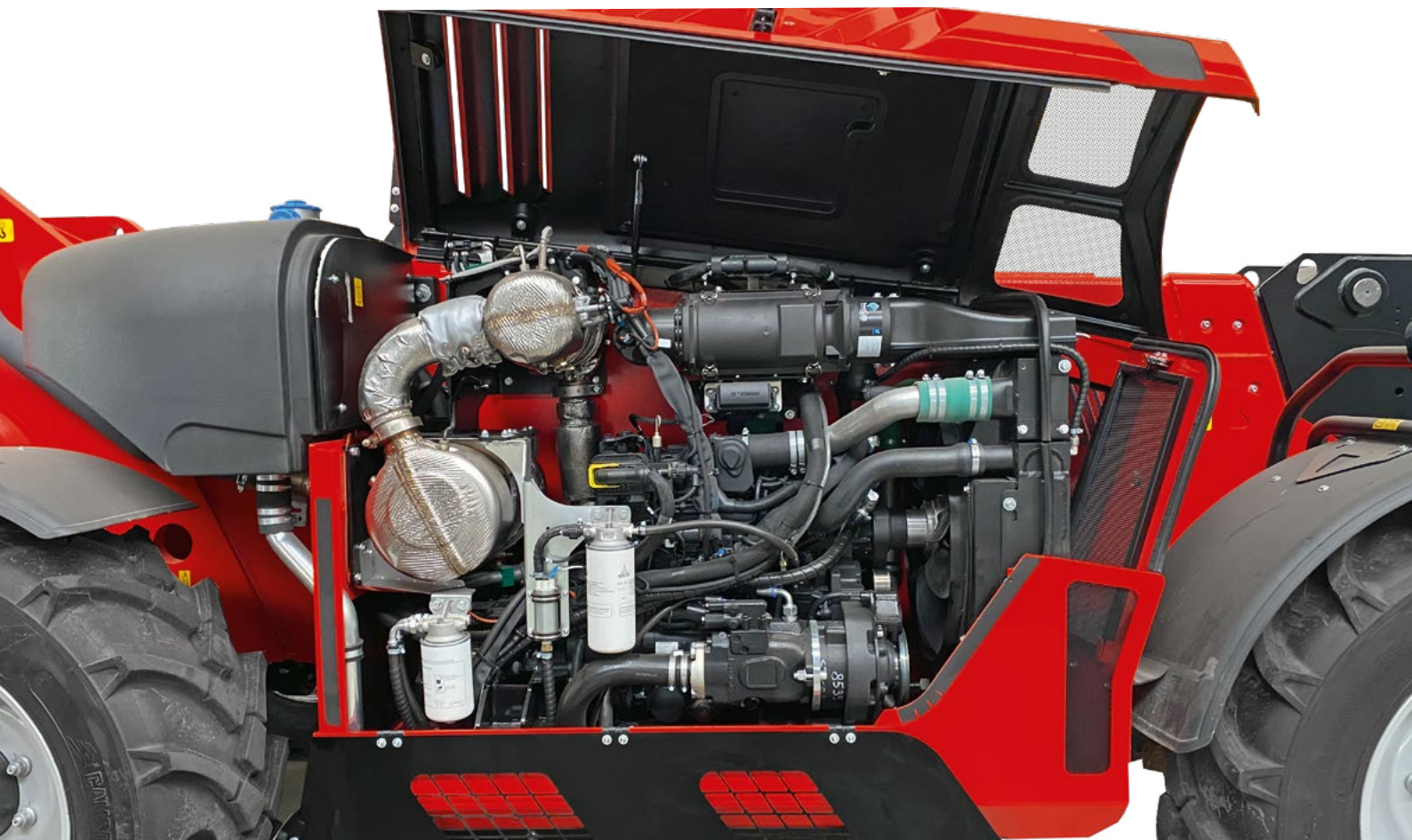
- ▶ Poches porte-document
- ▶ Porte-bouteille
- ▶ Clignotant
- ▶ Porte avec verre dédoublé ouvrable
- ▶ Chauffage et ventilation



OPTIONS PRINCIPALES

- ▶ Grille avant de sécurité
- ▶ Phares de travail à LED avant et arrière, à haute luminosité
- ▶ Essuie-glace supérieur
- ▶ Siège à suspension pneumatique
- ▶ Climatisation

MOTEURS STAGE V: PUISSANTS ET FIABLES



Les chariots télescopiques Faresin sont équipés de nouveaux moteurs Yanmar (51,7 kW) et Deutz (55,4, 74,4 et 100 kW) conformes à la réglementation Stage V capables d'assurer une excellente puissance et une consommation de carburant réduite, capables de garantir la meilleure exploitation du niveau de couple maximisant l'efficacité et la durabilité. La disposition longitudinale du moteur permet une accessibilité rapide en cas de maintenance et confère à la machine une stabilité opérationnelle optimale.

MOTEURS STAGE V

Post-traitement des gaz d'échappement avec des systèmes DOC et DPF pour toutes les puissances. Les versions 74,4 et 100 kW utilisent également le système SCR avec AdBlue.

FILTRE AIR

Le filtre à air est muni d'un système d'éjecteur de poussière et d'un pré-filtre cyclonique, qui réduisent considérablement les travaux d'entretien, en assurant la performance maximale du moteur diesel.

PROPRE ET EFFICACE

Le ventilateur réversible est disponible en option, avec un système d'actionnement automatique et manuel, placé à l'intérieur du compartiment moteur, qui permet de garder les grandes surfaces rayonnantes propres même dans des conditions de travail et à des températures extrêmes. L'Angle de pivotement des pales est variable, en fonction de la température de fonctionnement, afin d'assurer une meilleure efficacité en matière d'absorption inférieure de puissance et de réduction de la consommation.

SURFACE RAYONNANTE

Grande surface rayonnante dimensionnée pour garantir une efficacité maximale du moteur dans les utilisations les plus difficiles et aux températures les plus élevées.

CAPOT DU MOTEUR

Capot conçu pour faciliter la circulation de l'air au maximum.

TRANSMISSIONS : CONTRÔLE TOTAL ET FIABILITÉ

TRANSMISSION HYDROSTATIQUE À COMMANDE ÉLECTRONIQUE

Transmission hydrostatique à vitesse unique, permettant d'atteindre la vitesse de 0-30 km/h, afin de se déplacer aisément sur les zones de travail.



Performances maximales de la transmission.



Réduction des consommations dans les longs transferts pour les gammes Middle, Heavy Duty et Big.

CLASSIC

Transmission hydrostatique, avec boîte à vitesse mécanique à 2 rapports, permettant d'atteindre les 40 km/h et de disposer de différentes plages de vitesses pour tout type de travail.



Vitesse limitée à 15 km/h et courbe de réponse de l'accélérateur plus douce pour les opérations de manutention dans les gammes Heavy Duty et Big.

LA TRANSMISSION HYDROSTATIQUE LA PLUS SOPHISTIQUÉE

Transmission hydrostatique avec boîte de vitesses mécanique à 2 rapports qui permet d'atteindre les 40 km/h, avoir différentes plages de vitesses pour tous les types de travail et pour l'utilisation de bennes de grandes dimensions.



Performances maximales de la transmission jusqu'à 40 km/h.



Réduction des consommations dans les transferts jusqu'à 40 km/h.



Vitesse limitée à 15 km/h et courbe de réponse de l'accélérateur plus douce pour les opérations de manutention pour la gamme Heavy Duty.



Mode de conduite qui permet de détourner le régime de tours du moteur diesel de la vitesse de la machine. Indiquée pour la gestion optimale d'équipements type balayeuses ou turbines de neige. Pour les gammes Middle, Heavy Duty.



LA TRANSMISSION LA PLUS MODERNE À VARIATION CONTINUE VPSe

VPSe

Née de la collaboration avec Bosch Rexroth, VPSe est une transmission électronique à variation continue avec deux moteurs hydrostatiques couplés à une transmission automatique CVT. L'ensemble du système de transmission, aux excellentes performances de conduite, est géré par une unité de commande électronique qui permet une conduite sensible et extrêmement précise à toutes les vitesses. Disponible sur gamme Middle et Heavy Duty.



DRIVE

Performances maximales de la transmission jusqu'à 40 km/h.



ECO

Réduction des consommations dans les transferts jusqu'à 40 km/h.



HANDLING

Vitesse limitée à 15 km/h et courbe de réponse de l'accélérateur plus douce pour les opérations de manutention.



CREEPER

Mode de conduite qui permet de détourner le régime de tours du moteur diesel de la vitesse de la machine. Indiquée pour la gestion optimale d'équipements type balayeuses ou turbines de neige.



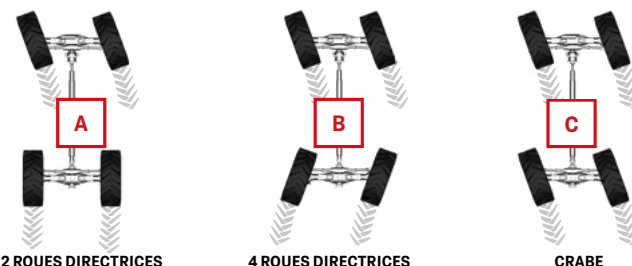
ESSIEUX

- ▣ Différentiel de type limited slip 45 % sur essieu avant.
- ▣ Différentiel de type OPEN sur essieu arrière.
- ▣ Freins de service internes à disque dans bain d'huile pour une durée de vie plus longue.
- ▣ Freins d'urgence et de stationnement négatifs, à actionnement hydraulique SAHR (Frein à desserrage hydraulique - Spring-Applied, Hydraulic-Release).
- ▣ Le nivellement latéral garantit une capacité de lavage et de sécurité optimale sur tout type de terrain. Standard sur Heavy Duty et Big Range.
- ▣ Possibilité de blocage de l'essieu arrière pour augmenter la stabilité et la portée sur les roues, en option sur Big Range.

FONCTION INCHING

De série sur toute la gamme, la fonction Inching intégrée à la pédale de frein permet la gestion et le contrôle de la vitesse d'avance lors des opérations de manutention les plus délicates.

4 ROUES MOTRICES + 3 SYSTÈMES DE BRAQUAGE



HYDRAULIQUE INTELLIGENTE



Le système hydraulique conçu par Faresin permet des performances maximales dans différentes utilisations à partir des versions standard jusqu'à arriver au haut de gamme. Les systèmes intelligents développés permettent une réduction significative des temps de cycle et une réduction conséquente de la consommation et des coûts.



VANNE ECOFAST

De série sur la gamme Middle Range, la vanne de régénération EcoFast permet de travailler avec une vitesse élevée de la flèche au régime minimum du moteur diesel, sur les modèles standard équipés de la pompe LS, en économisant du carburant et en réduisant les temps dans les cycles de travail.



VANNE DE RÉGÉNÉRATION EN MONTÉE

La gamme Heavy Duty dans les versions avec système LS adoptent la technologie du système de régénération.

Cette technologie régénère l'huile sortant du cylindre de levage pendant la montée de la flèche, en l'ajoutant à celui qui circule dans la pompe.

On bénéficie ainsi d'une réduction considérable du temps de montée de la flèche, dans toutes les conditions d'exploitation, particulièrement sur régime minimal du diesel, ainsi que de la consommation de carburant et des temps de cycle (Tc), jusqu'à 60 % par rapport aux machines dépourvues de cette technologie.



PRIORITÉ À LA RAPIDITÉ D'EXÉCUTION

La vanne Ecofast permet de :

- ▶ régénérer l'huile sortant du vérin de levage lors de la descente du bras en l'ajoutant à celle générée par la pompe
- ▶ Ralentir le mouvement de descente de la flèche dans des conditions de pré-alarme du système anti-basculement avec la fonction SM (Slow Motion)
- ▶ d'assurer l'absorption du choc issu de l'arrêt soudain de la flèche, à l'aide de la fonction BLC (Bumpless Control)

SOLIDITÉ EXTRAORDINAIRE



La configuration du châssis monobloc garantit un centre de gravité bas, de manière à offrir plus de stabilité. Grâce à sa structure modulaire, la machine dispose d'une résistance élevée à la torsion dans toutes les conditions.



CHÂSSIS ROBUSTE RÉALISÉ EN ACIER S355



DURABILITÉ MÊME DANS LES CONDITIONS DE TRAVAIL EXTRÊMES



ENTIÈREMENT SOUDÉ À L'AIDE DE SYSTÈMES ROBOTISÉS POUR GARANTIR LA QUALITÉ MAXIMALE



FLÈCHE ROBUSTE



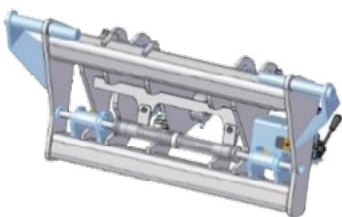
PIVOTEMENT



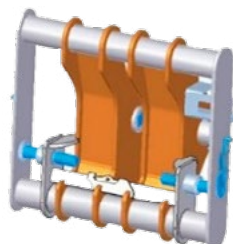
Flèche en acier, en acier à haute résistance, soudé par des systèmes robotiques.

155° de pivotement pour la gamme small au maximum de sa catégorie.

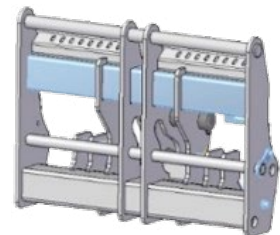
PORTE-ACCESSOIRES



Type Euro



Type Faresin



Type Faresin Heavy Duty

HAUTEURS DE LEVAGE POUR CHAQUE NÉCESSITÉ



La flèche télescopique réalisée en acier S420 est articulée dans le châssis en position abaissée, ce qui assure une visibilité maximale lors des opérations de chargement et une meilleure distribution des poids. Des solutions à une ou plusieurs coulisses permettent d'atteindre jusqu'à 17 mètres de hauteur.

- ▶ Des équipements de renforcement dans les points les plus
- ▶ Flèche jusqu'à 3 sections coulissantes
- ▶ Durabilité même dans les conditions de travail extrêmes
- ▶ La suspension de la flèche (en option) permet d'améliorer le confort et la sécurité lors des déplacements sur la route avec des charges.

ENTRETIEN FACILE

L'entretien régulier des composants est obligatoire afin de garder intactes les performances et la fiabilité des machines au fil du temps. La facilité d'exécution et l'accessibilité des composants sont synonymes d'efficacité et d'économie.

SYSTÈME D'ACTIONNEMENT DE LA COULISSE

Deux systèmes sont prévus, l'un à chaîne, pour les versions à 2 coulisses ou plus, et l'autre à pistons, pour la version à coulisse unique.

GRAISSAGE CENTRALISÉ

Le système de graissage centralisé (en option) permet à chaque allumage de la machine de lubrifier les principaux points de fonctionnement.

DURABILITÉ

Des solutions techniques spécifiques et l'utilisation de matériaux adéquats assurent la fiabilité au fil du temps.

FULL ELECTRIC: INNOVATION TECHNOLOGIQUE TOTALE

Après des années de recherche, le centre de recherche et développement de Faresin Industries a développé cette machine innovante sur le même châssis que le chariot élévateur télescopique 6.26.

La réduction à zéro des émissions de CO2 permet une utilisation également dans les environnements clos, tels que les entrepôts, zones logistiques, activités agricoles, améliorant le niveau de confort et de sécurité sur le lieu de travail. Le faible niveau sonore permet de travailler dans des environnements et lieux de travail où l'utilisation de moteurs à combustion interne n'est pas conseillée.

Le télescopique Full Electric 6.26 peut être utilisé dans toutes les conditions de travail grâce à sa maniabilité et à ses 4 roues directrices avec 4 roues motrices.

Le produit est entièrement fabriqué en Italie, en collaboration avec des instituts universitaires et des écoles professionnelles de la région, qui garantissent un soutien maximal à l'innovation.



TECHNOLOGIE ÉCOLOGIQUE

Grâce aux services et à la motorisation électrique, les émissions de CO2 doivent être considérées comme nulles.



SILENCIEUX ET EFFICACE

Les mêmes performances qu'un télescopique conventionnel mod. 6.26 sans le bruit d'un moteur endothermique.



ÉCONOMIQUE

Maintenance simple et économique (aucun entretien diesel).



BÂTIMENTS ET CHANTIERS

- Centres historiques
- Indoor (Foires, événements)
- Logistique
- Location



SECTEURS D'UTILISATION

Le télescopique électrique Faresin convient à tous les types d'utilisation quand un moteur à combustion interne constitue un obstacle important.



IDÉAL POUR LES INTERVENTIONS ÉCODURABLES

Idéal pour le service de location dans les travaux qui nécessitent une évaluation de l'impact sur l'environnement et l'écodurabilité.



AGRICULTURE ET ZOOTECHNIE

- Élevages
- Agriculture Bio
- Serres et Pépinières
- Gamme IV



COÛTS DE FONCTIONNEMENT -60 %

L'investissement le plus important dans la phase d'achat est amorti en moyenne après environ 2 ans de travaux.



4 TYPOLOGIES DE RECHARGE

Profitez du Fast charge et réduisez le temps de charge pendant le cycle de travail. Utiliser la charge classique pendant la nuit. Chargeur standard à bord placé à l'intérieur de la machine.

RECHARGE				
BATTERIE 80 V	Ah	300	400	560
Temps de charge standard (220 V) 0-100%	h	7,5	10,5	14,5
Temps de charge on-board rapide (220 V) 0-100%	h	3	4	5,5
Temps de recharge externe (400 V) 0-100%	h	4,5	5,6	8
Temps de charge externe rapide (400 V) 0-100%	h	1,7	2,5	3,5
Durée avec opérations continues	h	3	4	6
Durée avec opérations interrompues	h	6	8	11



MODÈLES		6.26E
DIMENSIONS		
Hauteur	mm	1935
Largeur	mm	1890
Longueur	mm	4035
Largeur cabine	mm	960
POIDS		
Poids	kg	4800
DÉTAILS		
Nombre de sections extractibles	nr	1
Portée max	kg	2600
Hauteur max de levage	m	5,9
Extension max horizontale flèche	m	3,2
Déport à la hauteur max	m	0,3
Angle de pivotement	°	155
CAPACITÉ RÉSERVOIRS		
Réservoir de l'huile hydraulique	l	80
PORTE ACCESSOIRES		
FH		●
EURO		○

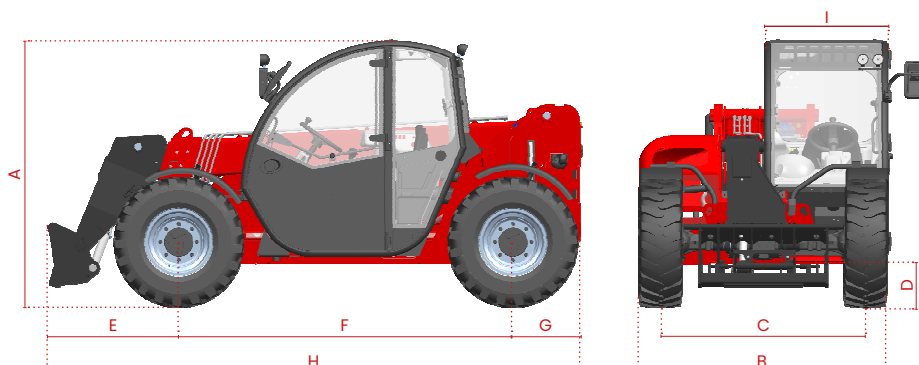
CONFIGURATION	FULL ELECTRIC
---------------	---------------

TRANSMISSION		
Transmission		électrique
Vitesse	km/h	12
MOTEUR		
Transmission	kW	30
levage	kW	18
HYDRAULICS		
Type de pompe		engrenages
Débit hydraulique	l/bar	80/230
ROUES		
12-16,5		●
12,5-18		○
435/50 19.5		○
Rayon de braquage	m	3,25
DIVERS		
Joystick		mécanique électro proportionnelle
Raccord rapide		○
Feux de travail avant et arrière à LED		○
Flèche flottante		○
Suspension de la flèche		○
Déviateur manuel à 6 voies		○
PEB (Prise électrique sur le bras)		○
Flux constant avant		○
Mode pelle		●

REMARQUE: Dimensions définies sur le modèle muni de roues 12-16,5

● De série ○ Option

FICHES TECHNIQUES



MODÈLES		6.26
DIMENSIONS		
[A] Hauteur	mm	1935
[B] Largeur	mm	1890
[C] Écartement de la voie	mm	1550
[D] Dégagement du sol	mm	220
[E] Porte-à-faux avant	mm	990
[F] Écartement	mm	2525
[G] Porte-à-faux arrière	mm	520
[H] Longueur sans crochet de remorquage	mm	4035
[I] Largeur cabine	mm	960
POIDS		
Classic 52	kg	4700
DÉTAILS		
Nombre de sections extractibles	nr	1
Portée max	kg	2600
Hauteur max de levage	m	5,9
Extension max horizontale flèche	m	3,2
Déport à la hauteur max	m	0,3
Angle de pivotement	°	155
CAPACITÉ RÉSERVOIRS		
Réservoir de l'huile hydraulique	l	80
Réservoir du gasoil	l	70
PORTE ACCESSOIRES		
FH		●
EURO		○

REMARQUE: Dimensions définies sur le modèle muni de roues 12-16,5

SMALL RANGE

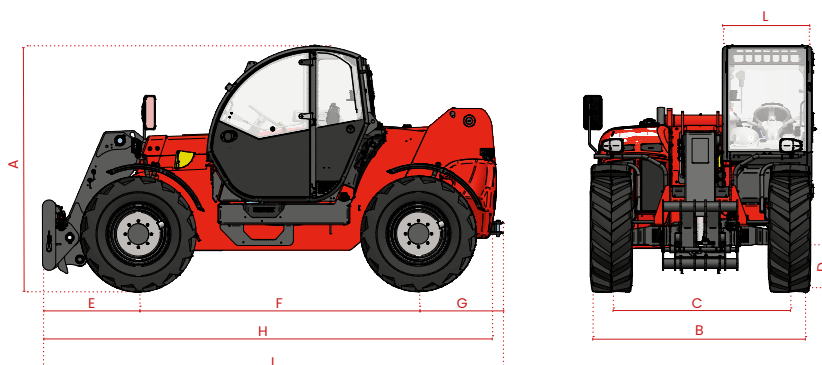
6.26

CONFIGURATION		CLASSIC 52
TRANSMISSION		
Hydrostatique		vitesse unique
Vitesse	km/h	30
MOTEUR STAGE V		
Constructeur		Yanmar
Puissance	kW/hp	51,7/69,3
Système de post-traitement		DOC + DPF
Force de traction	daN	3530
HYDRAULICS		
Type de pompe		engrenages
Débit hydraulique	l/bar	80/230
ROUES		
12-16,5		●
12,5-18		○
435/50 19.5		○
Rayon de braquage	m	3,25
DIVERS		
Joystick		mécanique électro proportionnelle
Raccord rapide		○
Connexion arrière hydraulique à double effet électro-proportionnelle		○
Feux de travail avant et arrière à LED		○
Prise arrière des feux de remorque		○
Crochet d'attelage fixe 6 t		○
Préchauffage de l'eau du moteur		○
Climatisation		○
Flèche flottante		○
Suspension de la flèche		○
Déviateur manuel à 6 voies		○
PEB (Prise électrique sur le bras)		○
Creeper		○
Flux constant avant		○
Mode pelle		●

● Standard

○ Optional

FICHES TECHNIQUES



MODÈLES		7.35	7.45	8.40	11.35
DIMENSIONS					
[A] Hauteur	mm	2540	2540	2540	2540
[B] Largeur	mm	2368	2368	2368	2368
[C] Écartement de la voie	mm	1900	1900	1900	1900
[D] Dégagement du sol	mm	390	390	390	390
[E] Porte-à-faux avant	mm	1008	1008	1426	1391
[F] Écartement	mm	2950	2950	2950	2950
[G] Porte-à-faux arrière	mm	821	821	821	821
[H] Longueur sans crochet de remorquage	mm	4779	4779	5197	5162
[I] Longueur de crochet de remorquage	mm	4849	4849	5264	5232
[L] Largeur cabine	mm	960	960	960	960
POIDS					
Classic 55	kg	7490	8090	8340	8690
Classic 74	kg	7600	8200	8450	8800
HLS 74	kg	7700	8300	8550	8900
VPSe 100	kg	7970	8550	8800	9150
DÉTAILS					
Nombre de sections extractibles	nr	1	1	1	2
Portée max	kg	3500	4500	4000	3500
Hauteur max de levage	m	7,1	7,1	8	9,9
Extension max horizontale flèche	m	3,6	3,6	4,5	6,5
Déport à la hauteur max	m	0,2	0,2	0,4	1,2
Angle de pivotement	°	144	144	144	144
CAPACITÉ RÉSERVOIRS					
Réservoir de l'huile hydraulique	l	150	150	150	150
Réservoir du gasoil	l	120	120	120	120
PORTE ACCESSOIRES					
FH		●	●	●	●
EURO		○	○	○	○

REMARQUE: Dimensions définies sur le modèle muni de roues 405/70 24

MIDDLE RANGE

7.35 - 7.45 - 8.40 - 11.35

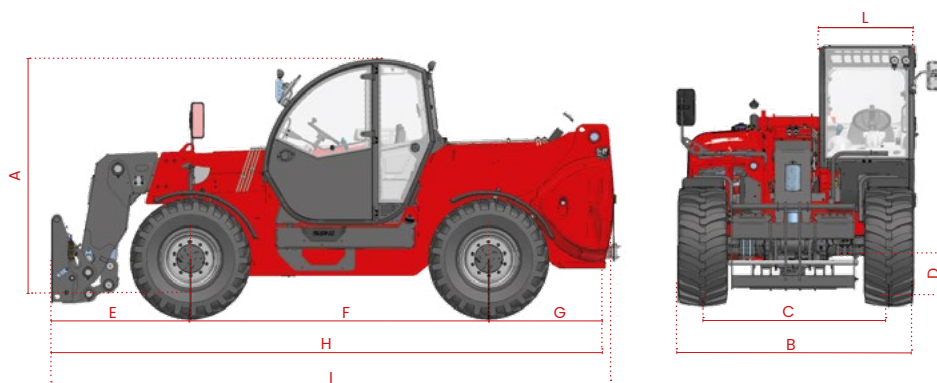
CONFIGURATION	CLASSIC 55	CLASSIC 74	HLS 74	VPSe 100
TRANSMISSION				
Hydrostatique	vitesse unique	vitesse unique	2 vitesses mécaniques	à variation continue
Vitesse	km/h	30	30	40
MOTEUR STAGE V				
Constructeur	Deutz	Deutz	Deutz	Deutz
Puissance	kW/hp	55,4/75,3	74,4/101	100/136
Système de post-traitement	DOC + DPF	DOC + DPF + SCR	DOC + DPF + SCR	DOC + DPF + SCR
Force de traction	daN	5200	5200	6000
HYDRAULICS				
Type de pompe	pompa engrenages	pompa engrenages	pompe à pistons LS	pompe à pistons LS
Débit hydraulique	l/bar	120/230	120/230	152/250
ROUES				
405/70 20	●	●	○	○
405/70 24	○	○	●	●
445/70 R24	○	○	○	○
Rayon de braquage	m	4	4,15	4,2
DIVERS				
Joystick	mécanique électro proportionnelle	mécanique électro proportionnelle	hydraulique électro proportionnelle	hydraulique électro proportionnelle
Raccord rapide	○	○	○	●
Connexion arrière hydraulique à double effet électro-proportionnelle	○	○	●	●
Feux de travail avant et arrière à LED	○	○	○	○
Prise arrière des feux de remorque	○	○	●	●
Crochet d'attelage fixe 6 t	○	○	●	●
Préchauffage de l'eau du moteur	○	○	○	○
Climatisation	○	○	○	●
Vanne Ecofast	-	-	●	●
Flèche flottante	○	○	○	○
Suspension de la flèche	○	○	○	○
Déviateur manuel à 6 voies	○	○	○	○
PEB (Prise électrique sur le bras)	○	○	○	○
Creeper	○	○	●	●
Flux constant avant	○	○	○	○
Mode pelle	●	●	●	●

● Standard

○ Optional

- Non disponible

FICHES TECHNIQUES



MODÈLES		9.60	9.70	10.65
DIMENSIONS				
[A] Hauteur	mm	2550	2550	2550
[B] Largeur	mm	2334	2334	2334
[C] Écartement de la voie	mm	1840	1840	1840
[D] Dégagement du sol	mm	410	410	410
[E] Porte-à-faux avant	mm	1373	1373	1673
[F] Écartement	mm	2950	2950	2950
[G] Porte-à-faux arrière	mm	1265	1265	1265
[H] Longueur sans crochet de remorquage	mm	5556	5556	5856
[I] Longueur de crochet de remorquage	mm	5628	5628	5928
[L] Largeur cabine	mm	960	960	960
POIDS				
Classic 74	kg	10400	10700	11050
HLS 74	kg	10600	10900	11200
VPSe 100	kg	10750	11000	11250
DÉTAILS				
Nombre de sections extractibles	nr	1	1	1
Portée max	kg	6000	7000	6500
Hauteur max de levage	m	8,8	8,8	9,5
Extension max horizontale flèche	m	4,75	4,75	5,4
Déport à la hauteur max	m	0,2	0,2	0,45
Angle de pivotement	°	149	149	149
CAPACITÉ RÉSERVOIRS				
Réservoir de l'huile hydraulique	l	150	150	150
Réservoir du gasoil	l	120	120	120
PORTE ACCESSOIRES				
FH HEAVY		●	●	●

REMARQUE: Dimensions définies sur le modèle muni de roues 445/65 R22,5

HEAVY DUTY RANGE

9.60 - 9.70 - 10.65

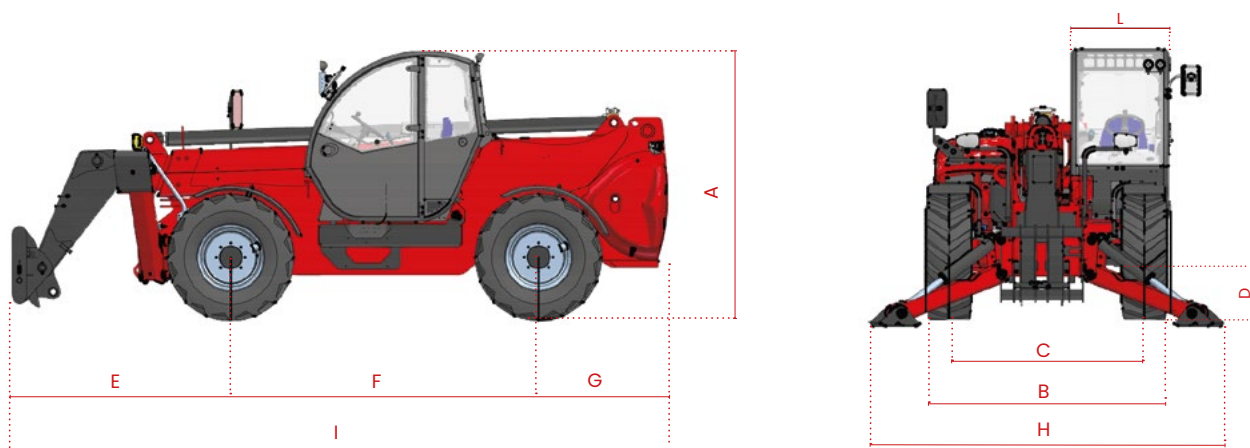
CONFIGURATION	CLASSIC 74	HLS 74	VPSe 100
TRANSMISSION			
Hydrostatique	2 vitesses mécaniques	2 vitesses mécaniques	à variation continue
Vitesse	km/h	25	30
			40
MOTEUR STAGE V			
Constructeur	Deutz	Deutz	Deutz
Puissance	kW/hp	74,4/101	74,4/101
			100/136
Système de post-traitement	DOC + DPF + SCR	DOC + DPF + SCR	DOC + DPF + SCR
Force de traction	daN	8500	9000
			10400
HYDRAULICS			
Type de pompe	pompa engrenages	pompe à pistons LS	pompe à pistons LS
Débit hydraulique	l/bar	120/230	152/250
			180/250
ROUES			
445/65 R22,5	●	●	●
Rayon de braquage	m	4,5	4,5
			4,5
DIVERS			
Joystick	mécanique électro proportionnelle	hydraulique électro proportionnelle	hydraulique électro proportionnelle
Raccord rapide	○	○	●
Connexion arrière hydraulique à double effet électro-proportionnelle	○	○	○
Feux de travail avant et arrière à LED	○	○	○
Prise arrière des feux de remorque	○	●	●
Crochet d'attelage fixe 6 t	○	●	●
Préchauffage de l'eau du moteur	○	○	○
Climatisation	○	○	●
Regeneration valve in ascent	-	●	●
Flèche flottante	○	○	○
Suspension de la flèche	○	○	○
Déviateur manuel à 6 voies	○	○	○
PEB (Prise électrique sur le bras)	○	○	○
Creeper	○	●	●
Flux constant avant	○	○	○
Mode pelle	●	●	●
Freins de remorque pneumatiques / hydrauliques	○	○	○
Mise à niveau du cadre latéral ±10°	●	●	●

● Standard

○ Optional

- Non disponible

FICHES TECHNIQUES



MODÈLES		14.42	17.40	17.45
DIMENSIONS				
[A] Hauteur	mm	2500	2500	2560
[B] Largeur	mm	2331	2331	2360
[C] Écartement de la voie	mm	1862	1862	1832
[D] Dégagement du sol	mm	280	280	340
[E] Porte-à-faux avant	mm	2180	2330	2330
[F] Décartement	mm	2950	2950	2950
[G] Porte-à-faux arrière	mm	1240	1240	1240
[H] Largeur avec stabilisateurs	mm	3418	3418	3418
[I] Longueur	mm	6370	6520	6520
[L] Largeur cabine	mm	960	960	960
POIDS				
Classic 55	kg	11000	11660	12080
Classic 74	kg	11110	11810	12150
DÉTAILS				
Nombre de sections extractibles	nr	2	3	3
Portée max	kg	4200	4000	4500
Hauteur max de levage	m	13,6	16,4	16,4
Extension max horizontale flèche	m	9,75	12,6	12,6
Déport à la hauteur max	m	1,6	2,5	2,5
Angle de pivotement	°	144	144	144
CAPACITÉ RÉSERVOIRS				
Réservoir de l'huile hydraulique	l	150	150	150
Réservoir du gasoil	l	120	120	120
PORTE ACCESSOIRES				
FH		●	●	●
EURO		○	○	○

REMARQUE: Dimensions définies sur le modèle muni de roues 405/70 20

BIG RANGE

14.42 - 17.40 - 17.45

CONFIGURATION	CLASSIC 55	CLASSIC 74	
TRANSMISSION			
Hydrostatique	vitesse unique	vitesse unique	
Vitesse	km/h	25	30
MOTEUR STAGE V			
Constructeur	Deutz	Deutz	
Puissance	kW/hp	55,4/75,3	74,4/101
Système de post-traitement	DOC + DPF	DOC + DPF + SCR	
Force de traction	daN	5000	5000
HYDRAULICS			
Type de pompe	pompa engrenages	pompa engrenages	
Débit hydraulique	l/bar	120/230	120/230
ROUES			
405/70 20	●	●	
405/70 24	○	○	
445/65 R22.5*	○	○	
Rayon de braquage	m	4,2	4,2
DIVERS			
Joystick	mécanique électro proportionnelle	mécanique électro proportionnelle	
Raccord rapide	○	○	
Connexion arrière hydraulique à double effet électro-proportionnelle	○	○	
Feux de travail avant et arrière à LED	○	○	
Prise arrière des feux de remorque	○	○	
Crochet d'attelage fixe 6 t	○	○	
Préchauffage de l'eau du moteur	○	○	
Climatisation	○	○	
Flèche flottante	○	○	
Suspension de la flèche	○	○	
Déviateur manuel à 6 voies	○	○	
PEB (Prise électrique sur le bras)	○	○	
Creeper	○	○	
Flux constant avant	○	○	
Mode pelle	●	●	
Freins de remorque pneumatiques / hydrauliques	○	○	
Mise à niveau du cadre latéral ±10°	●	●	
Stabilisateurs avant	●	●	
Blocage oscillation essieu arrière	○	○	

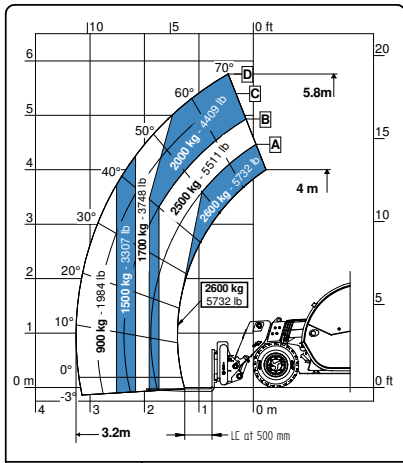
● Standard

○ Optional

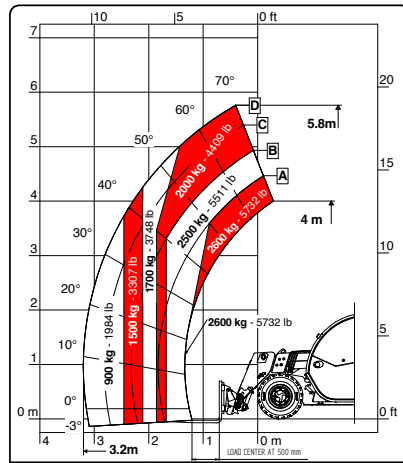
- Non disponible

* standard sur les modèles 17.45

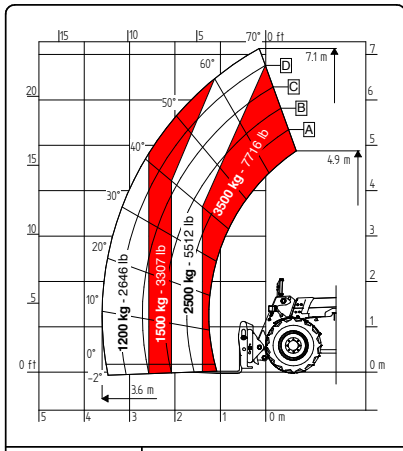
DIAGRAMME DE CHARGEMENT



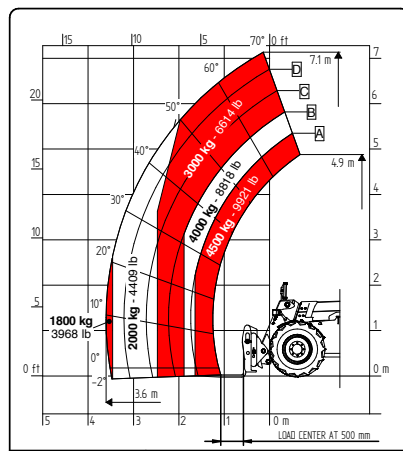
6.26 FULL ELECTRIC



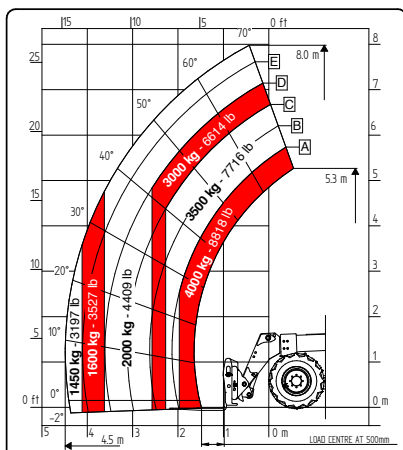
6.26



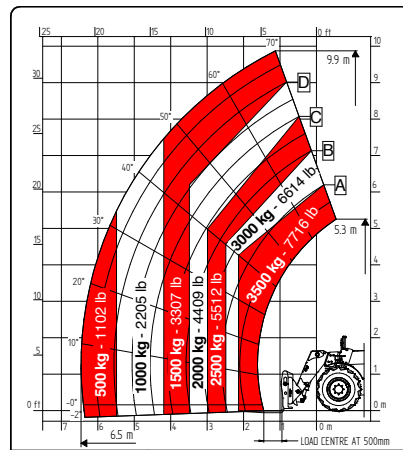
7.35



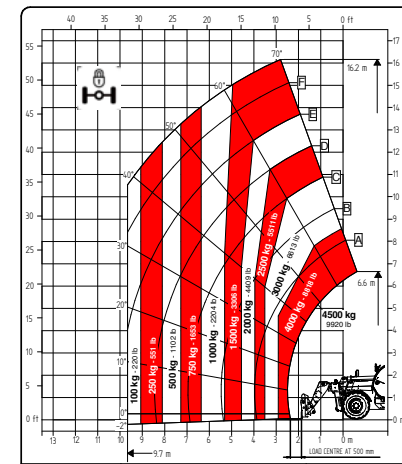
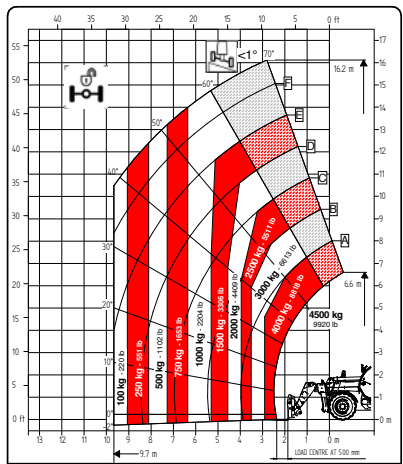
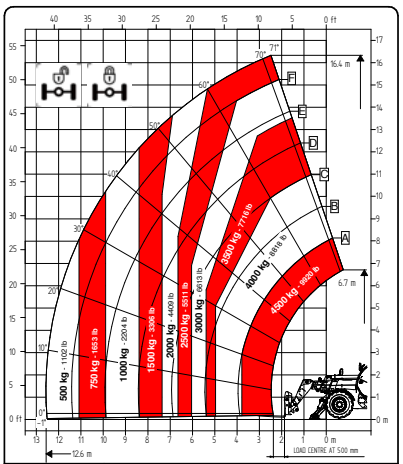
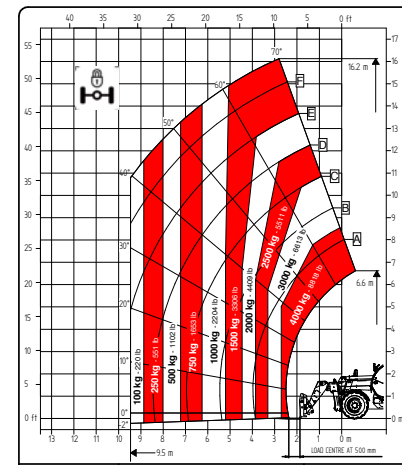
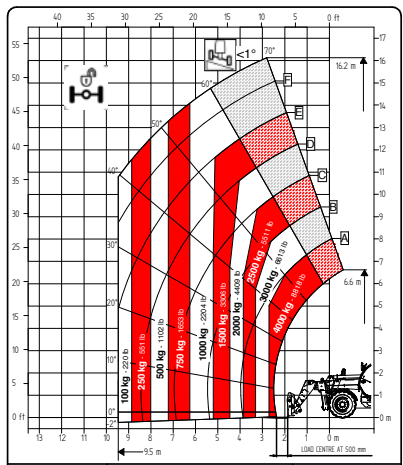
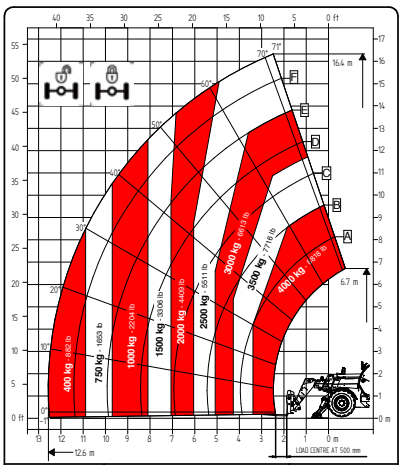
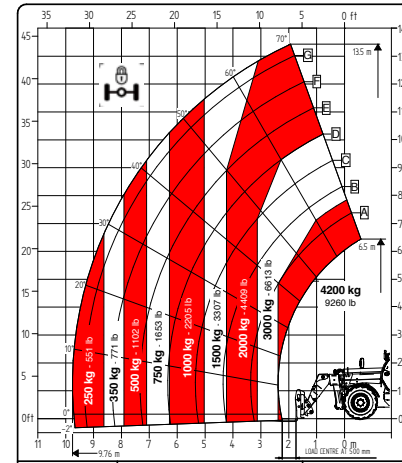
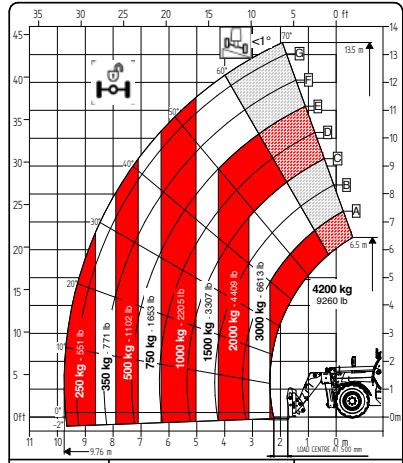
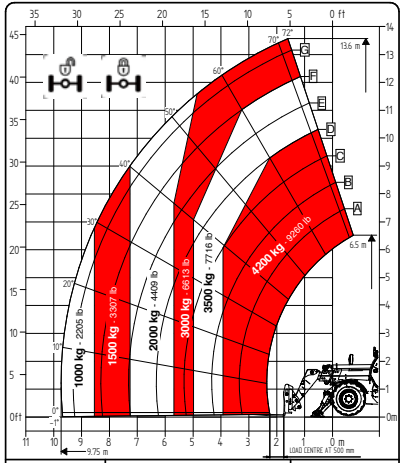
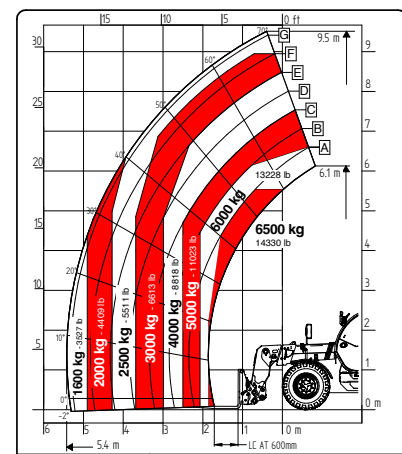
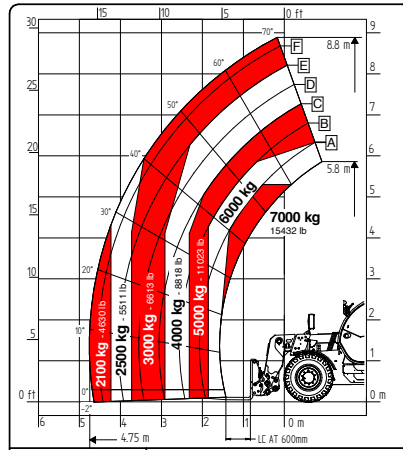
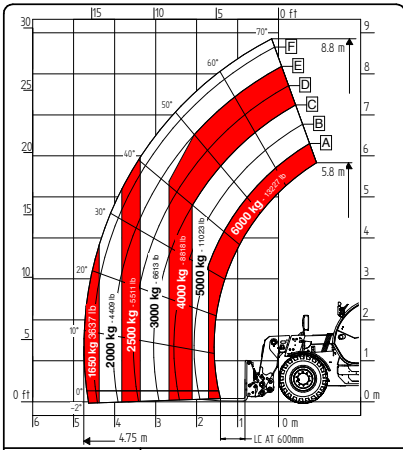
7.45



8.40



11.35



ACCESSOIRES POUR L'AGRICULTURE



FOURCHE POUR LE FUMIER AVEC GRIFFE



FOURCHES POUR LE FUMIER SANS GRIFFE



PINCE POUR ROUND BALLER EMBALLÉ



FOURCHE À 2 POINTES ARTICULÉES



FOURCHE À 3 POINTES ARTICULÉES



BENNE AVEC GRIFFE



FOURCHES À PALETTES



FOURCHE PIQUANTE POUR BALLOTS



BENNE HACHEUSE ENSILEUSE



PINCE POUR TRONCS



BENNE POUR MATÉRIAUX LÉGERS



BENNE AVEC DENTS

UNE TECHNOLOGIE 4.0 DISPONIBLE SUR LA GAMME FARESIN



Dans le recherche et la développement de l'industrie 4.0, l'amélioration des sujets liés à l'efficacité et la sécurité est fondamentale.

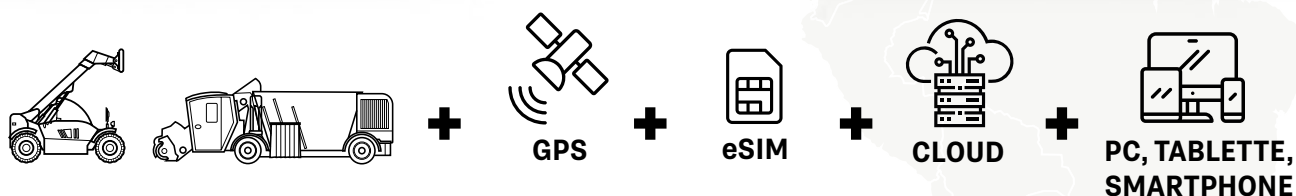
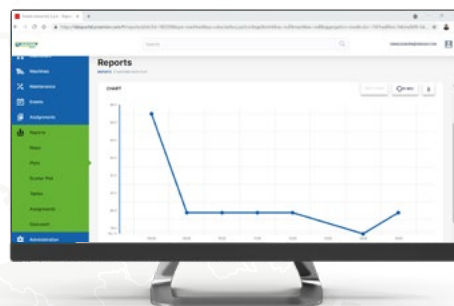
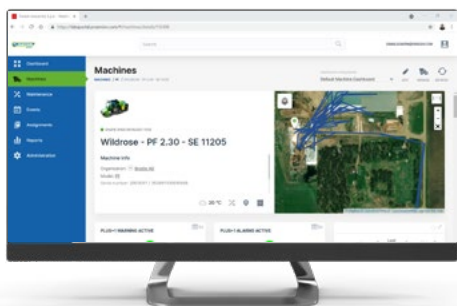
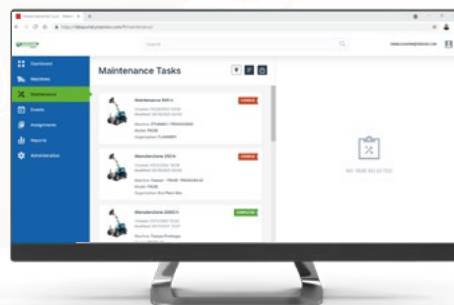
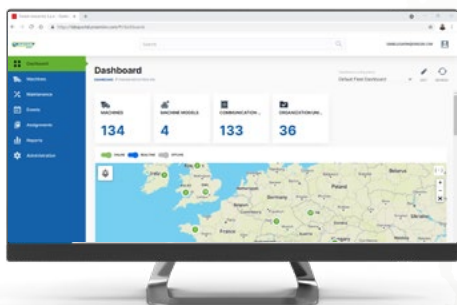
Faresin a introduit Farmatics, une solution informatique complète, composée d'un logiciel, d'un cloud de sauvegarde et d'une connexion eSIM sur la machine. Cette solution permet au besoin de contrôler à distance le fonctionnement des télescopiques et des mélangeuses Faresin.

Le service est structuré à deux niveaux :

Au premier niveau grâce à un système GPS qui permet à l'utilisateur de :

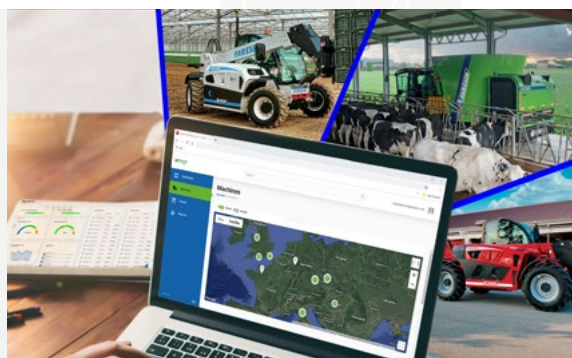
- géolocaliser la machine
- visualiser les différents indicateurs techniques de la machine
- contrôler la consommation et le débit de chantier

Au second niveau, cet équipement permet de paramétrer certaines fonctions de la machine en contactant le bureau technique Faresin.



À QUOI CELA SERT ?

- ✓ GÉOLOCALISER VOTRE MACHINE
- ✓ VOUS ASSISTER À DISTANCE
- ✓ CRÉATION DE GRAPHIQUES DÉTAILLÉS ET PERSONNALISÉS POUR TOUS LES SIGNAUX ENREGISTRÉS
- ✓ CONSERVER L'HISTORIQUE DES CONSOMMATIONS
- ✓ PROGRAMMER VOS ENTRETIENS



PROGRAMME APRÈS-VENTE

Faresin est proche de vous avec un service d'assistance clientèle disponible 24h / 24, 7j / 7 avec un personnel qualifié et multilingue, capable de répondre à tous vos besoins, où que vous soyez.



SERVICE APRÈS-VENTE

Pour suivre le client avec un service après-vente de qualité, Faresin a créé pour son réseau Spare Parts Management, le système pour l'achat des pièces de rechange en-ligne. Il est ici possible de choisir la pièce de rechange, passer la commande et en contrôler l'état avec des délais de livraison en 24 heures pour l'Europe et en 48/62 heures pour le reste du monde. Plus de 15 000 codes gérés dont 10 000 par magasin totalement automatisé.



TECHNOLOGIE 4.0

Farmatics : une idée en plus pour une bonne maintenance qui permet de tenir sous contrôle les distances parcourues par la machine, planifier avec son propre concessionnaire la maintenance et développer des projets d'extension de la garantie.



RECHANGE ORIGINALES

Choisir des pièces de rechange d'origine signifie assurer un fonctionnement optimal et prolongé de votre engin.



LUBRIFIANTS ORIGINAUX

Une maintenance programmée avec les lubrifiants et filtres Faresin originaux maintient l'état de santé optimal de la machine et permet une efficacité constante et prolongée à des performances maximales.



MERCHANDISING

Afin de soutenir les clients avec une image coordonnée qui valorise la marque Faresin, une collection complète de gadgets et une ligne de vêtements de travail ont été créées.

PIÈCES DE RECHANGE ET LUBRIFIANTS

OPTIMISEZ LES PERFORMANCES

Performances optimisées grâce aux pièces de rechange originales Faresin qui prolongent la durée de vie et la sécurité de la machine.

AUGMENTEZ LA SÉCURITÉ ET LE RENDEMENT

Pour obtenir un rendement maximal et la garantie d'une durée de vie moyenne plus longue de la machine, remplacez l'huile et les filtres aux échéances prévues.

PROLONGEZ LA DURÉE DE VIE DE VOTRE MOTEUR

Choisir l'huile Long Life de Faresin à chaque entretien est la meilleure garantie de bénéficier d'une durée de vie moyenne plus longue pour votre machine.

Les systèmes de lubrification contrôlés assurent le fonctionnement constant au fil du temps.

QUALITÉ

Les lubrifiants formulés avec des bases vierges de premier raffinage, à l'aide de bases minérales et synthétiques.

THE ORIGINAL
LUBRICANTS
BY FARESIN



THE ORIGINAL
SPARE PARTS
BY FARESIN

TECHNOLOGY THAT BUILDS A BETTER TOMORROW



A FUTURE READY COMPANY



**SCHULER &
SCHULER AG**

HEBE- UND TRANSPORTTECHNIK

CH-6405 Immensee (SZ) contact@schuler-schuler.ch
Telefon +41 41 854 7000 Telefax +41 41 854 7001
www.schuler-schuler.ch

Nous demandons l'attention de tous les concessionnaires, clients potentiels et de tous les destinataires, dans la mesure du possible, de tous les interlocuteurs externes sur le fait que Faresin Industries s.p.a. adopte une clause de non-responsabilité générale relative à la description des caractéristiques techniques et fonctionnelles de ses machines, ainsi qu'aux méthodes de leur utilisation, également en ce qui concerne leur sécurité. La clause de non-responsabilité doit être comprise comme une application générale, et donc Faresin Industries s.p.a. vous invite à le connaître, en accédant au site Internet: www.faresindustries.com



[FARESIN .COM](http://FARESIN.COM)



* D T E L E 3 2 F R - 2 *

04.2022